

Maitre d'ouvrage  
**Cœur de Brenne (Communauté de Communes)**



## Expérimentation de navette autonome (ENA)

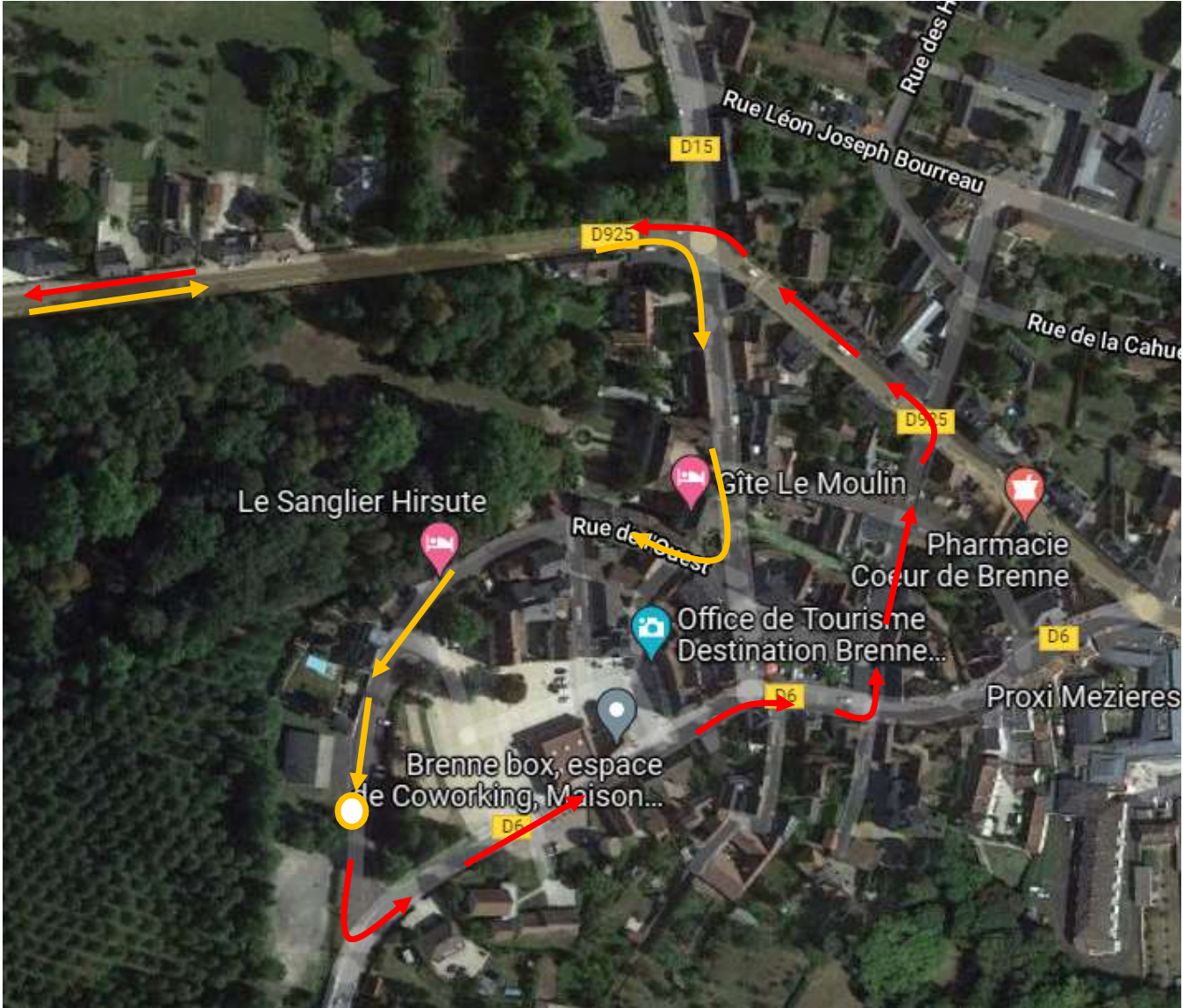
### Réalisation d'adaptation d'infrastructures

### Implémentation 3D signalisation Mézières en Brenne

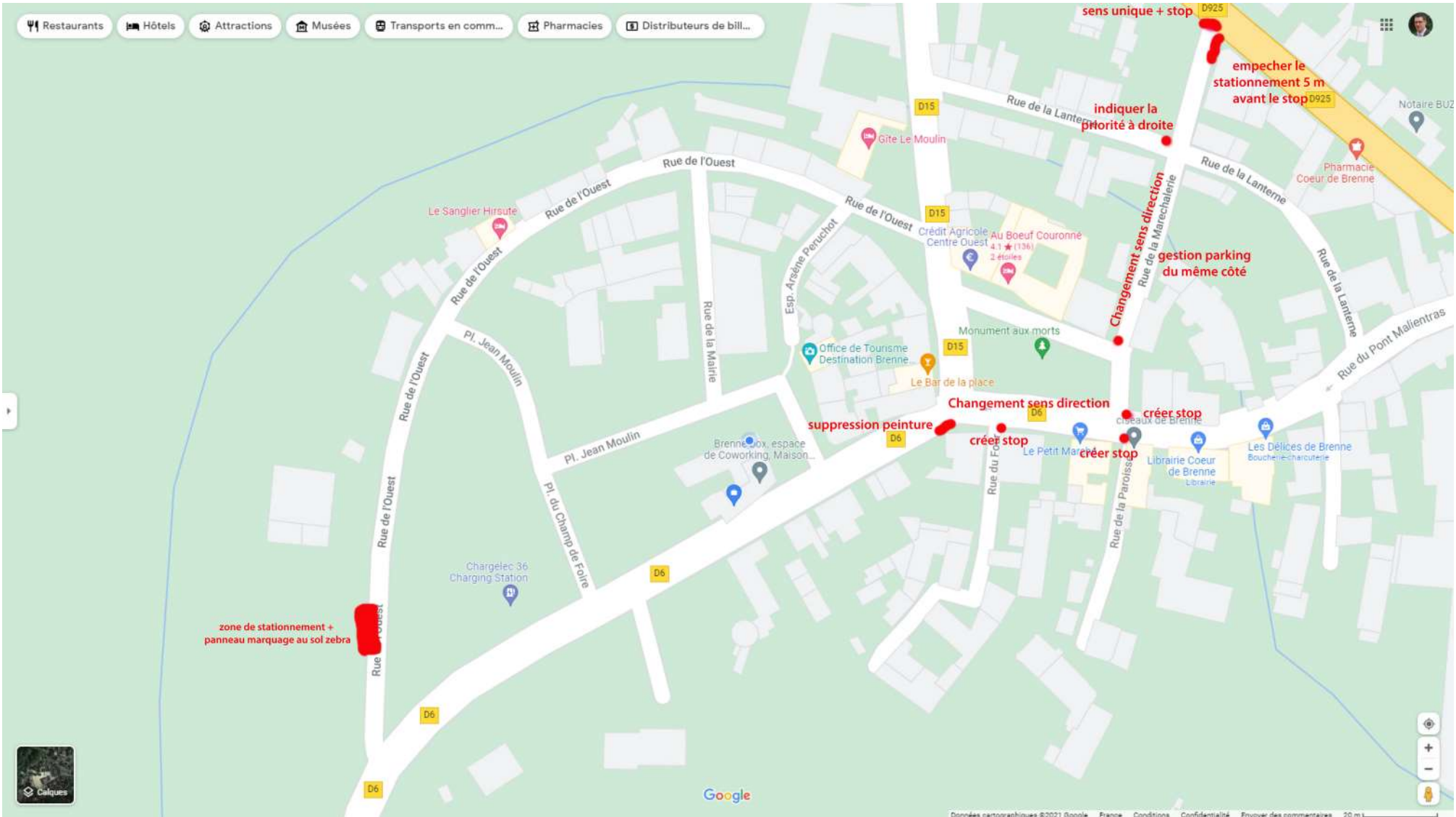
Date	Émetteur	Lot	Ouvrage	Sens	Localisation	Type	Sujet	Famille	Indice	Numéro-Phase-Libre
211026	EES	1	ENA		Mézières en Brenne	ETU	INFRA		V1	1000

Indice	Date	Commentaires	Rédigé par	Vérfié par	Approuvé par
V1	26/10/2021	Première édition	MHA	CGO	SBA
V2	14/01/2022	Ajout des implantations des panneaux	CGO	SBA	





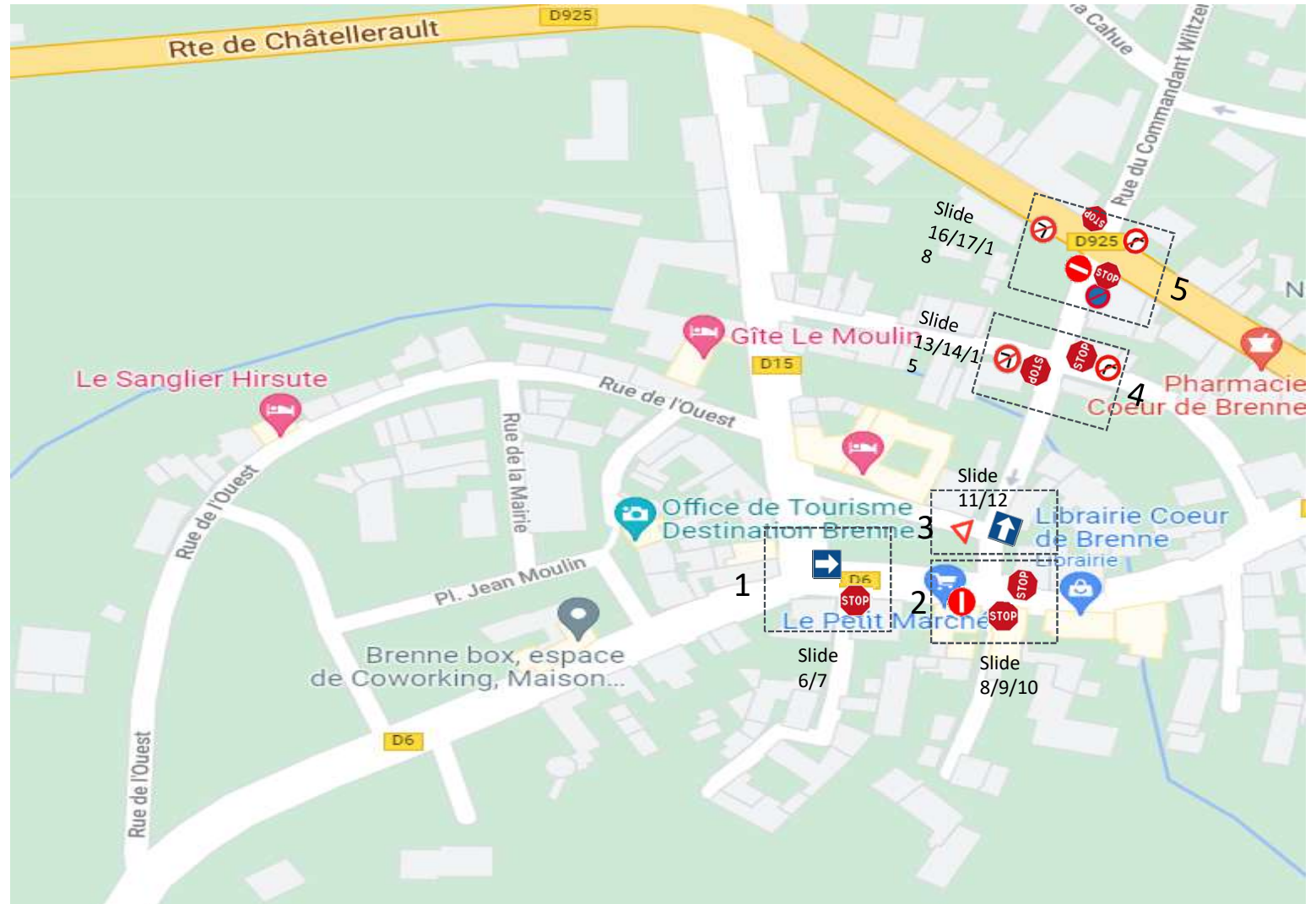
Mézières-en-Brenne



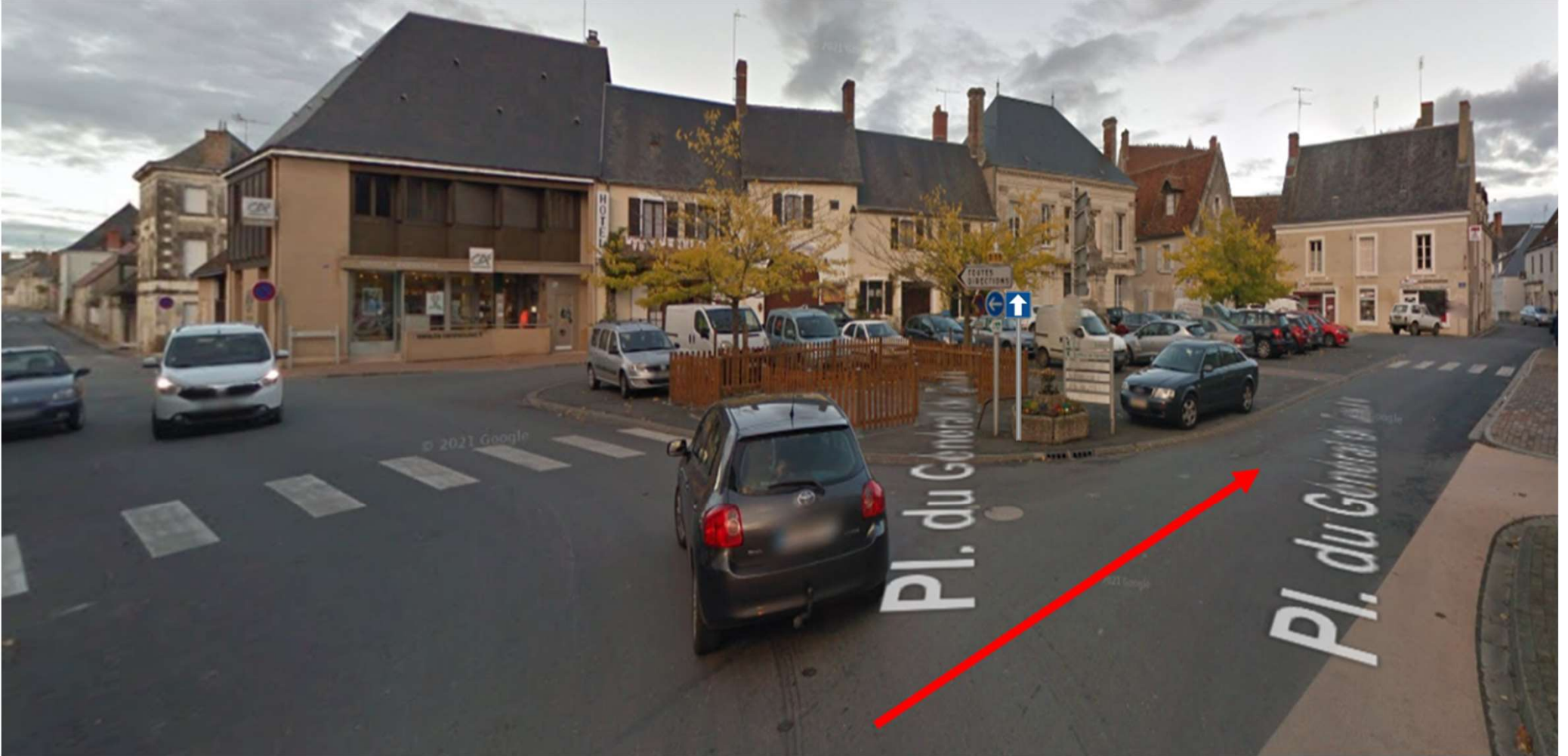




# Zone 1





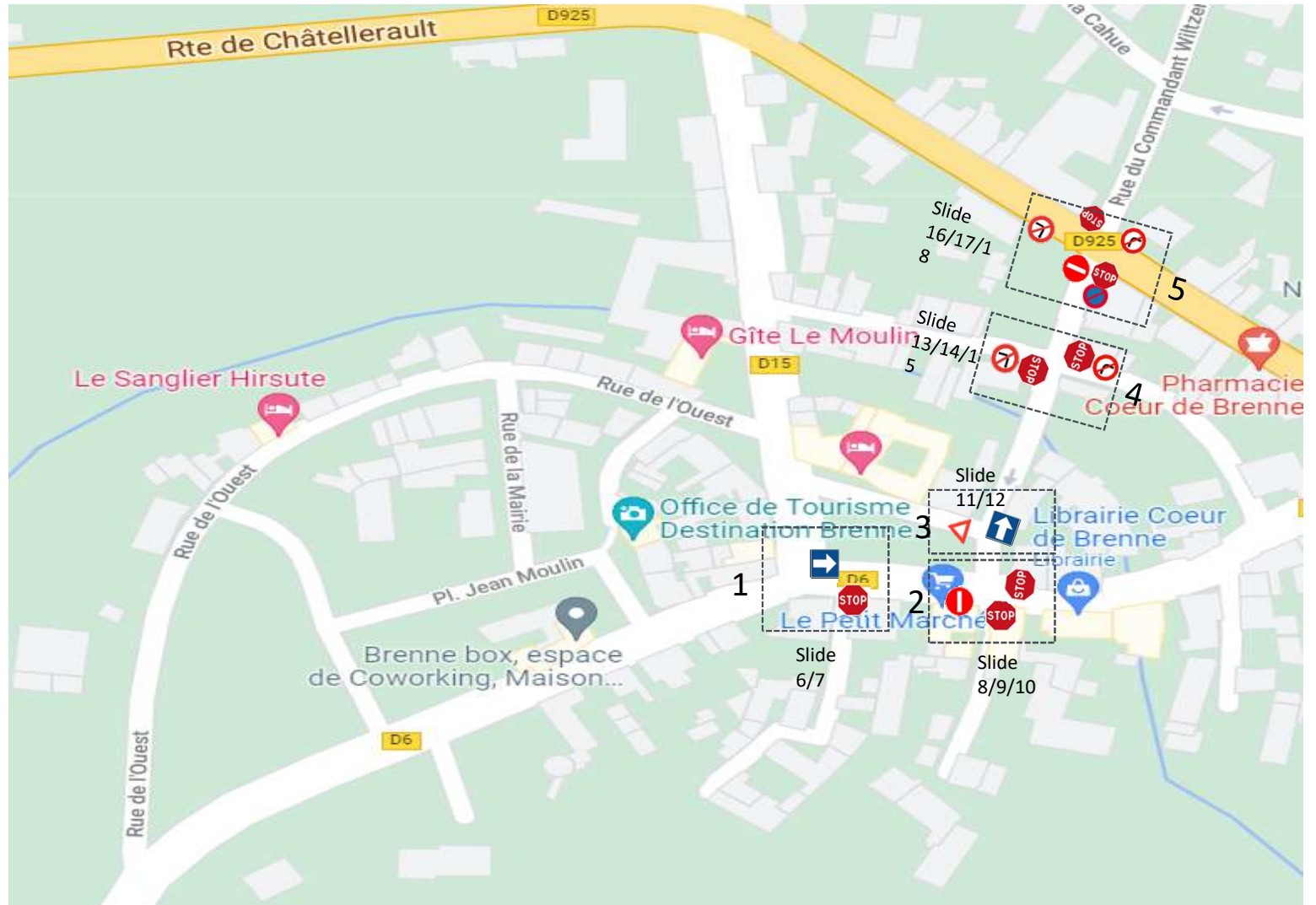


Zone 1





# Zone 2



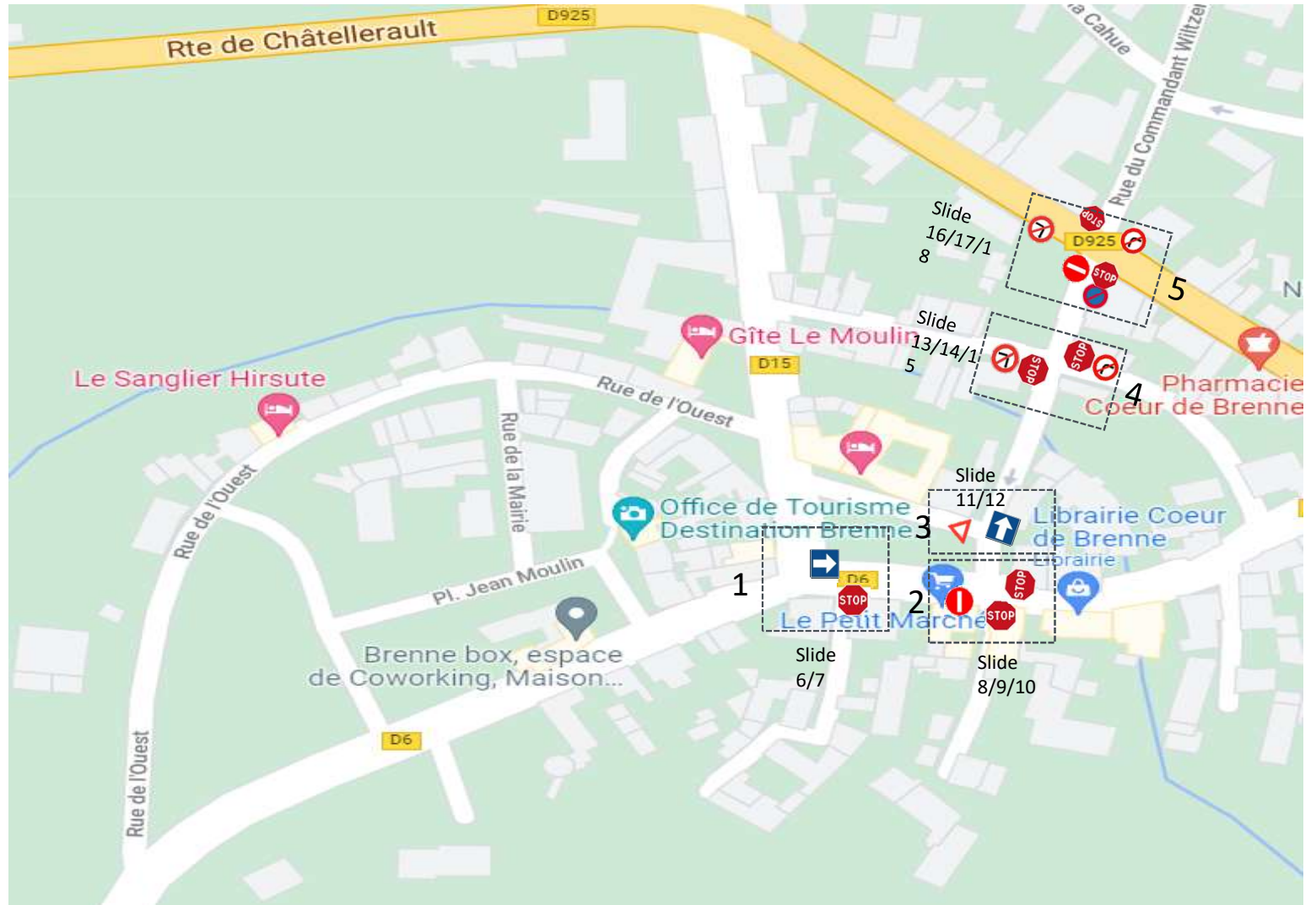


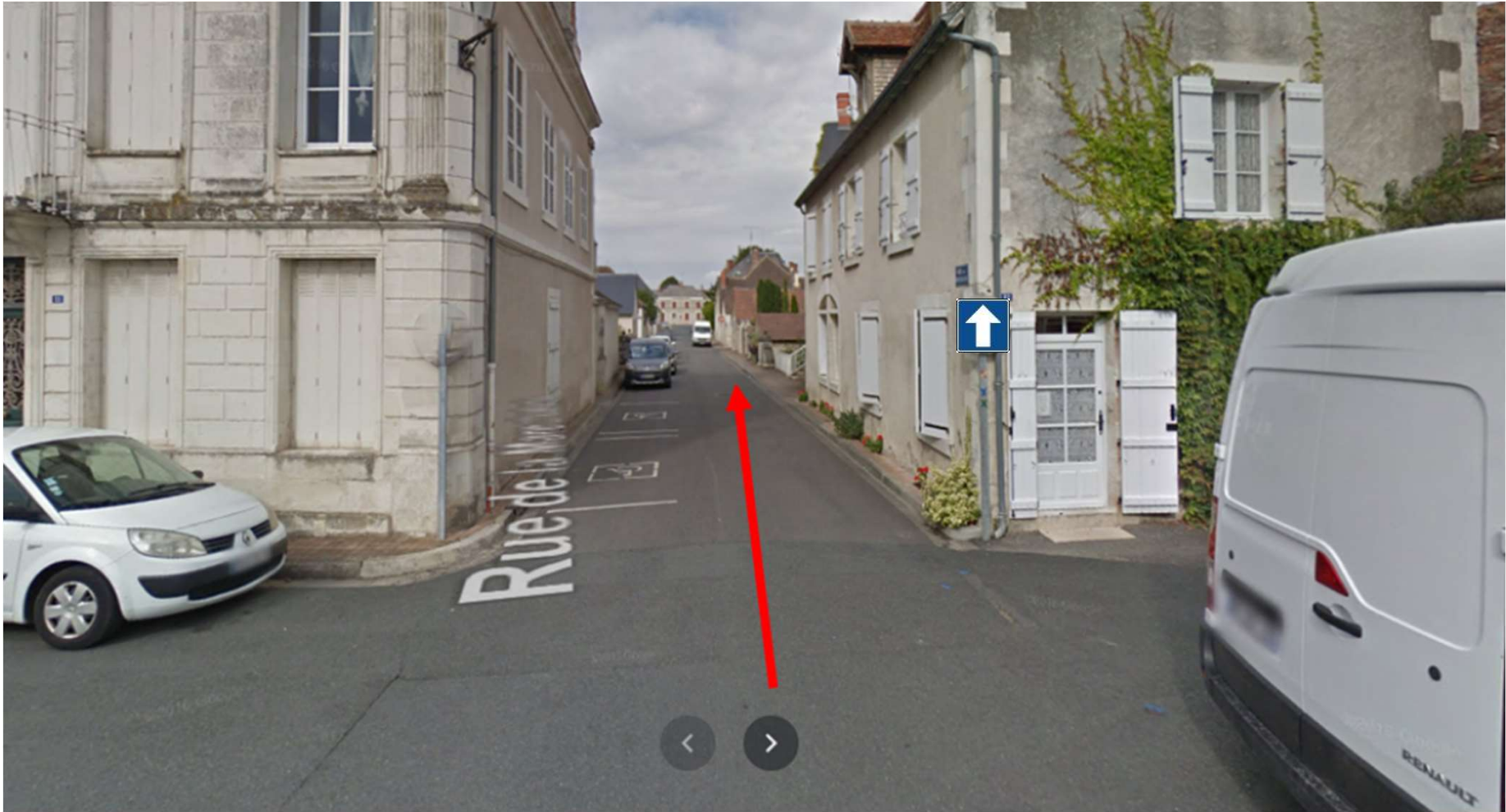






# Zone 3

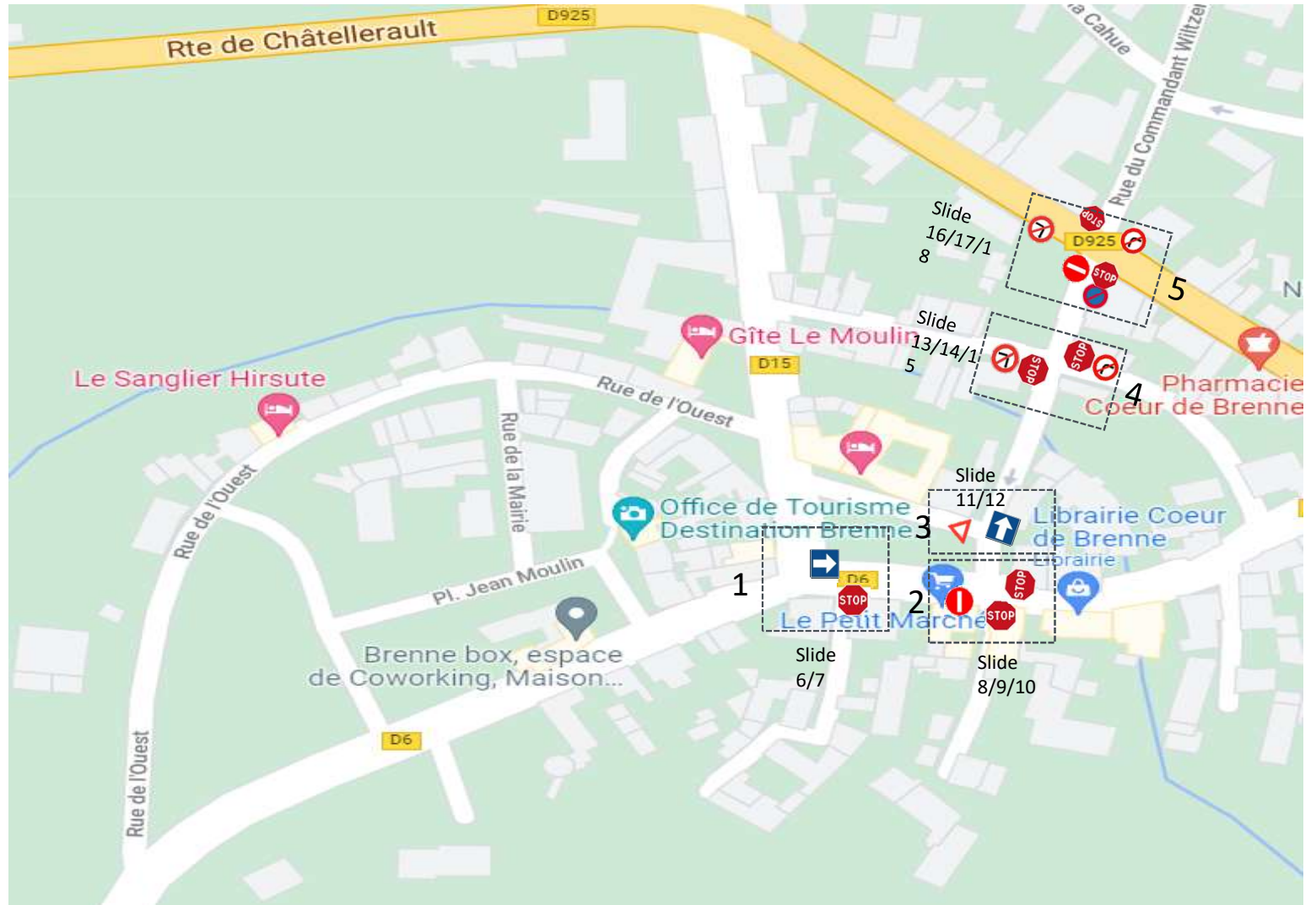








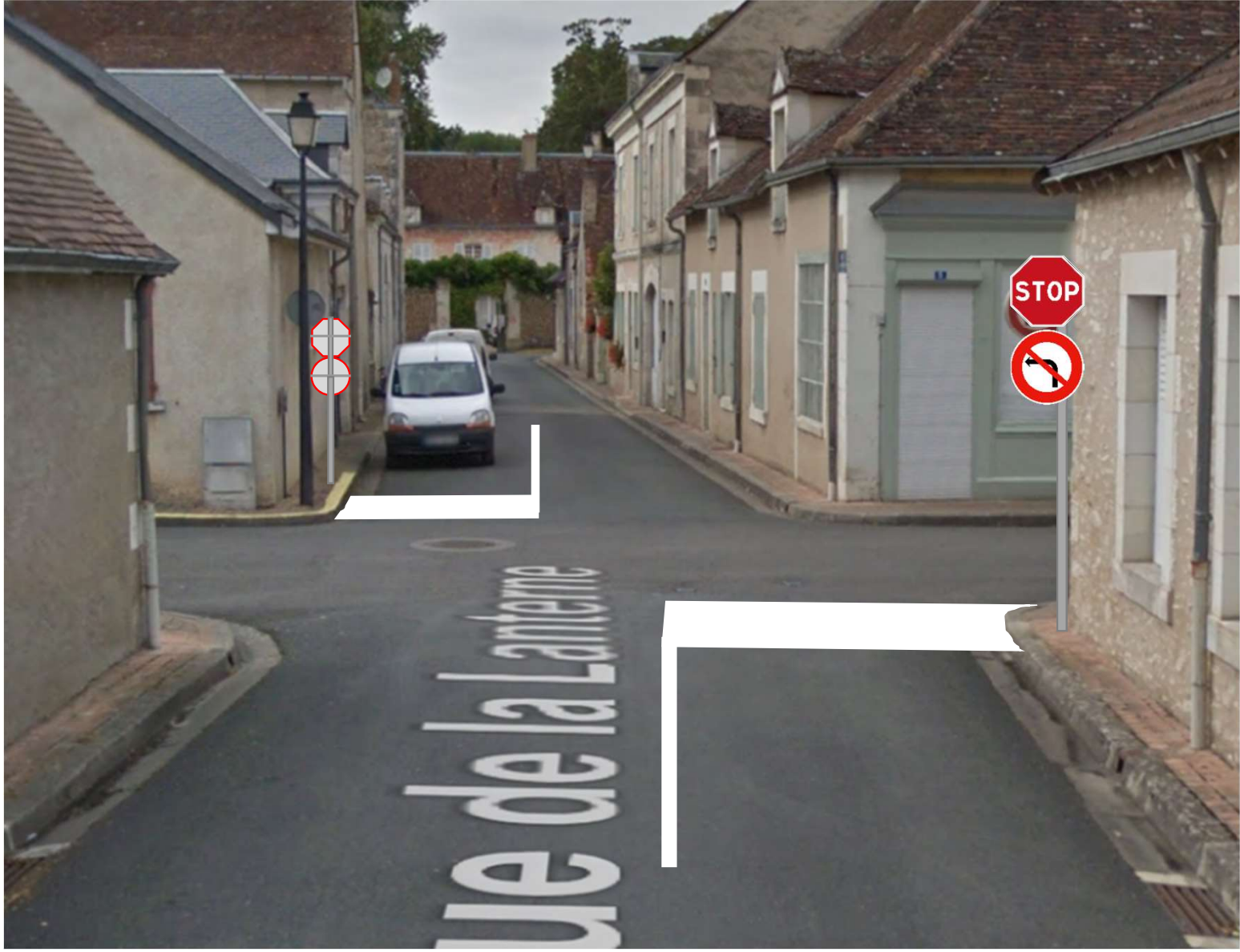
# Zone 4



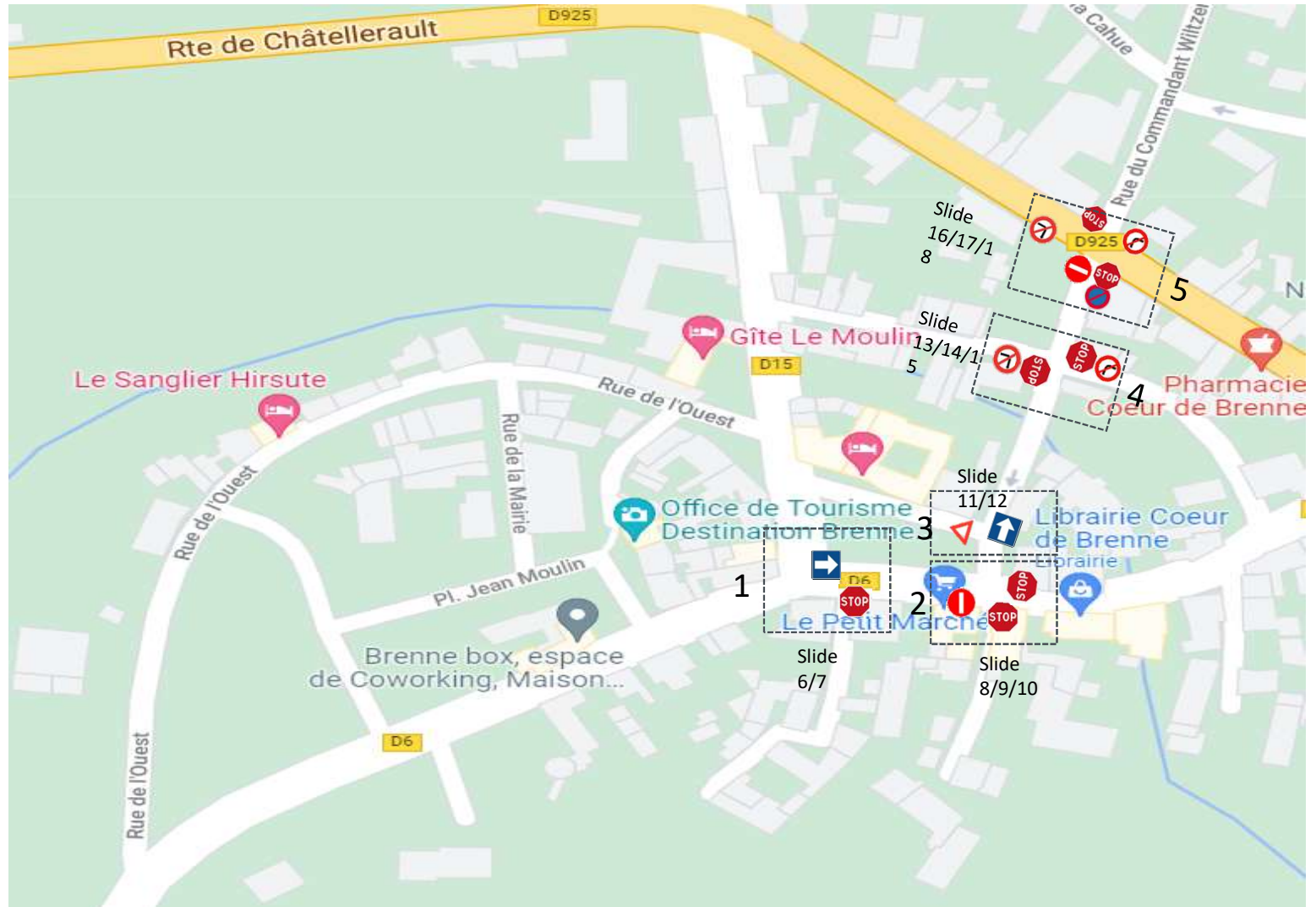






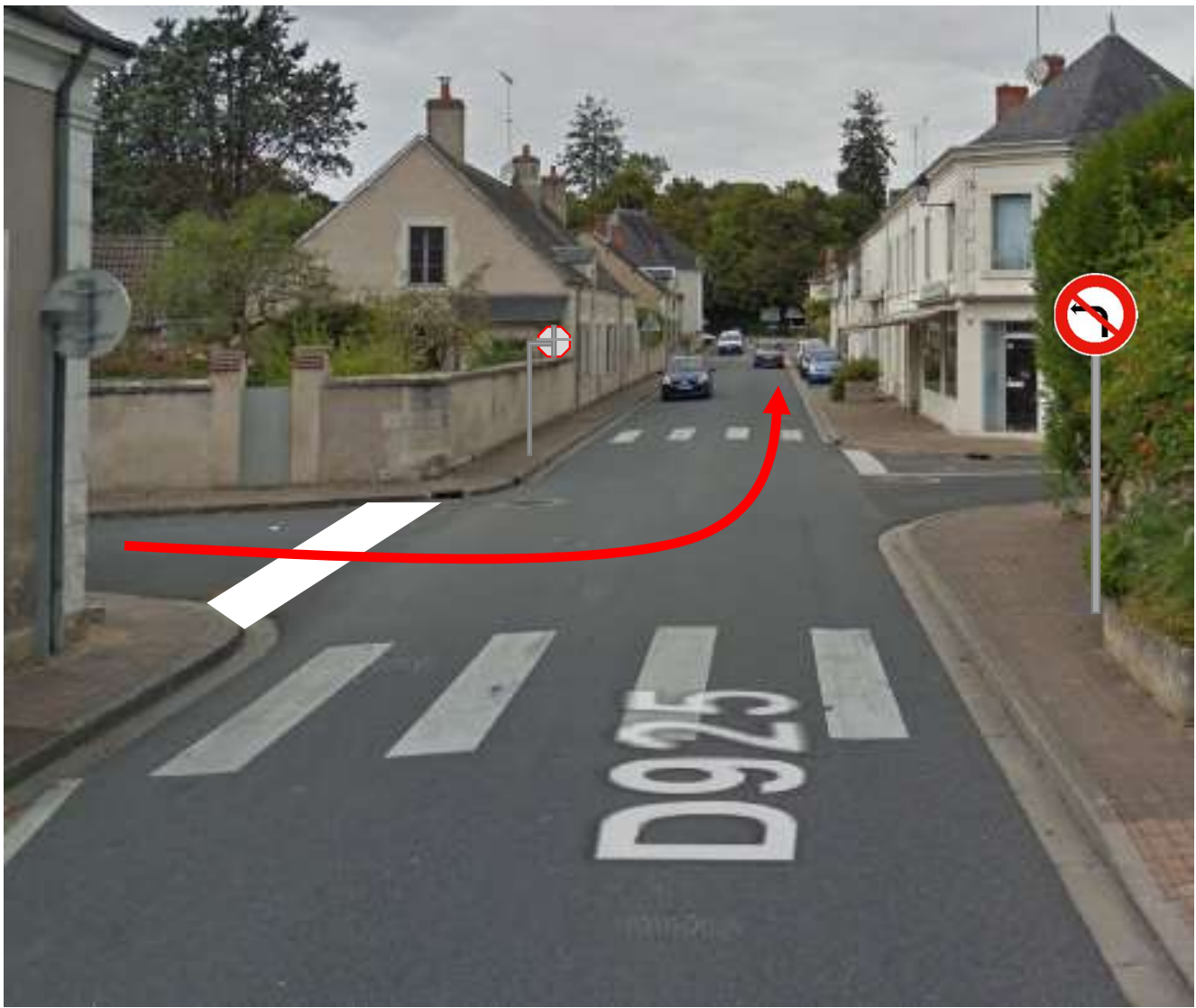


# Zone 5






















# Listing

- 7 panneaux AB4 
- 2 panneaux B1 
- 2 panneaux C12 
- 1 panneau AB3a 
- 2 panneaux B2a 
- 2 panneaux B2b 
- 1 panneau B6a1 
- 17 potelets



## Zone 1

- 1 panneau AB4 
- 1 panneau C12 

## Zone 2

- 2 panneaux AB4 
- 1 panneau B1 

## Zone 3

- 1 panneau AB3a 
- 1 panneau C12 

## Zone 4

- 2 panneau AB4 
- 1 panneau B2a 
- 1 panneau B2b 

## Zone 5

- 2 panneau AB4 
- 1 panneau B2a 
- 1 panneau B2b 
- 1 panneau B1 
- 1 panneau B6a1 

# Panneaux d'arrêts



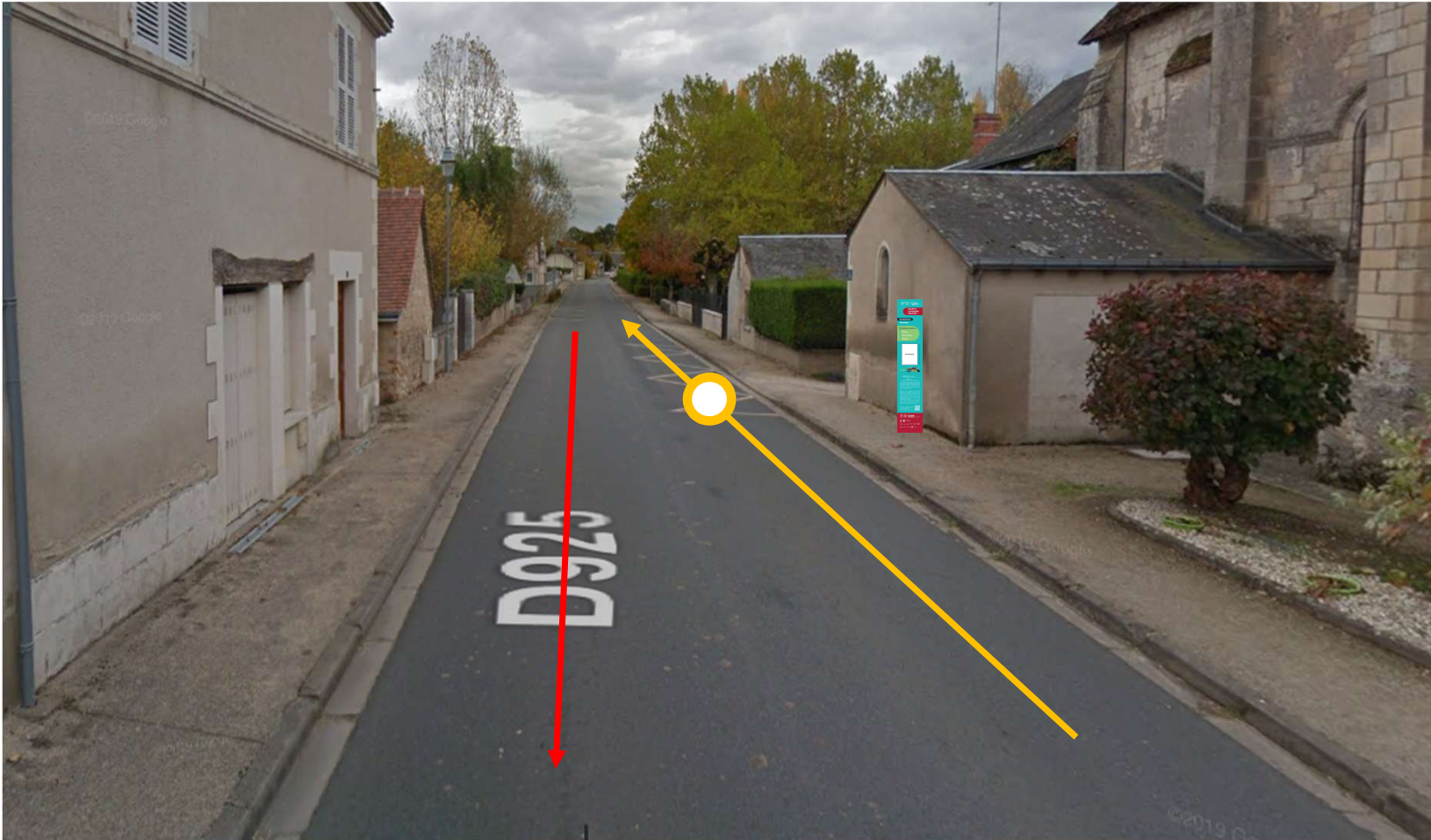


*Arrêt « Martizay », point de départ du parcours*



*Arrêt « Azay-le-Ferron »*





Arrêt de Paulnay (sens Mézières-en-Brenne)





Arrêt de Paulnay (sens Martizay)



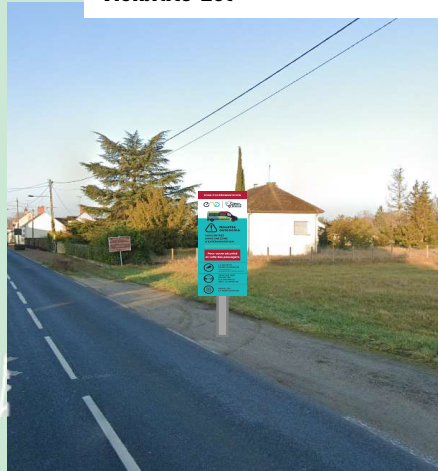
*Arrêt « Mézières-en-Brenne », terminus du parcours*

# Panneaux d'information

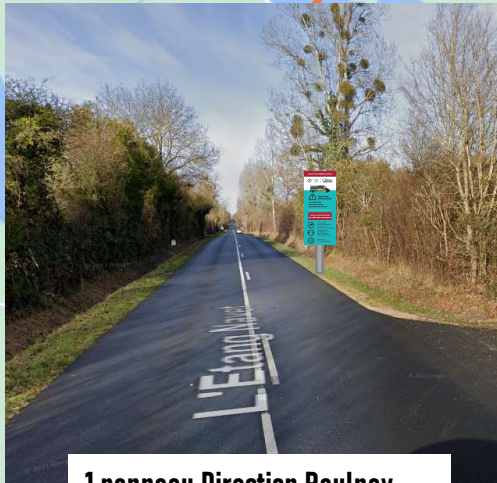




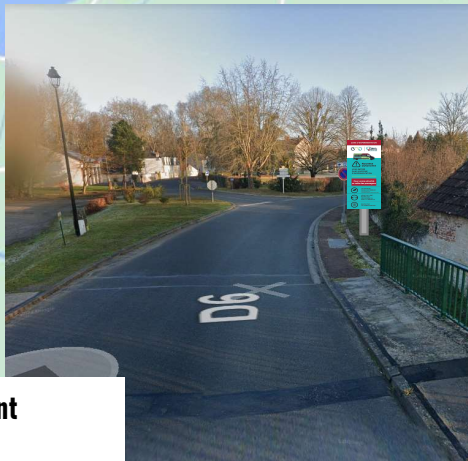
**1 panneau 50m avant limitation à 30km/h  
Visibilité Nord**



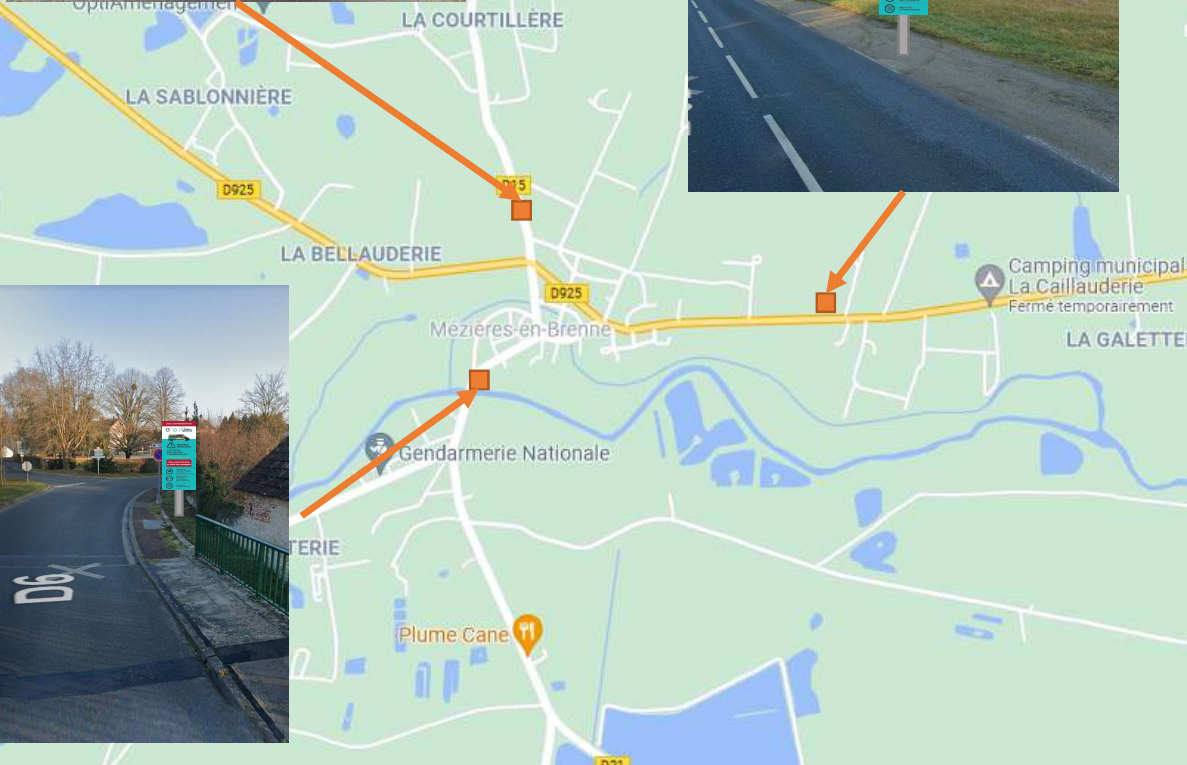
**1 panneau  
Visibilité Est**



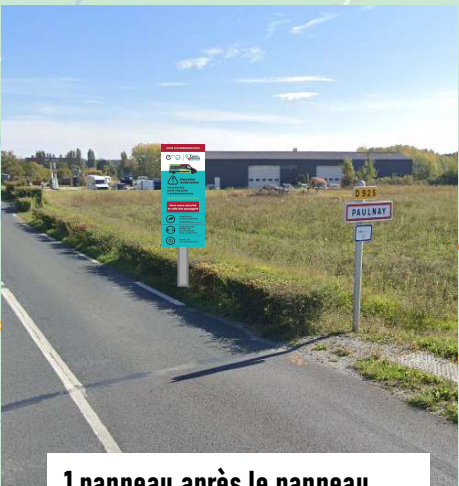
**1 panneau Direction Paulnay  
Visibilité Est**



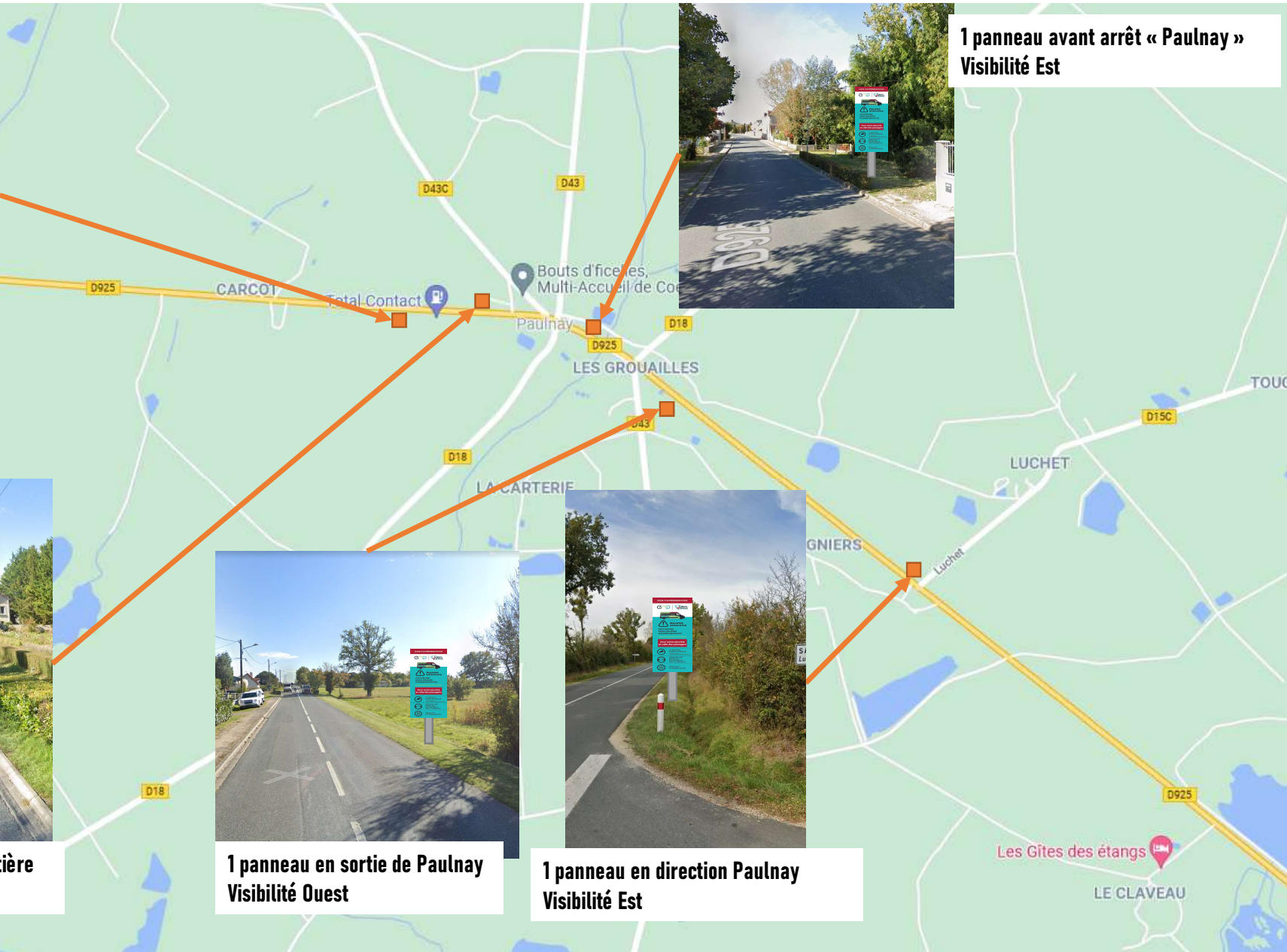
**1 panneau après le pont  
Visibilité Sud**



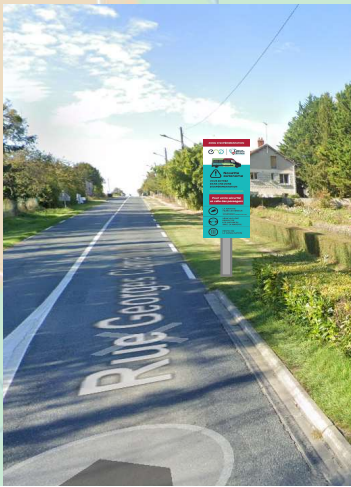




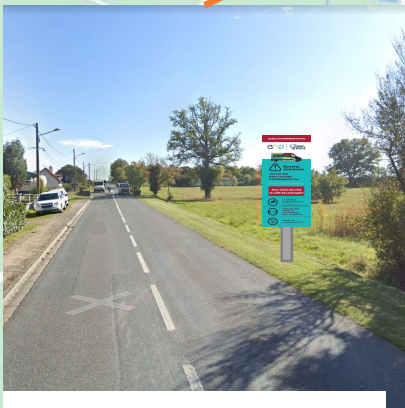
**1 panneau après le panneau  
Commune « Paulnay »  
Visibilité Ouest**



**1 panneau avant arrêt « Paulnay »  
Visibilité Est**



**1 panneau à côté du cimetière  
Visibilité Est**



**1 panneau en sortie de Paulnay  
Visibilité Ouest**

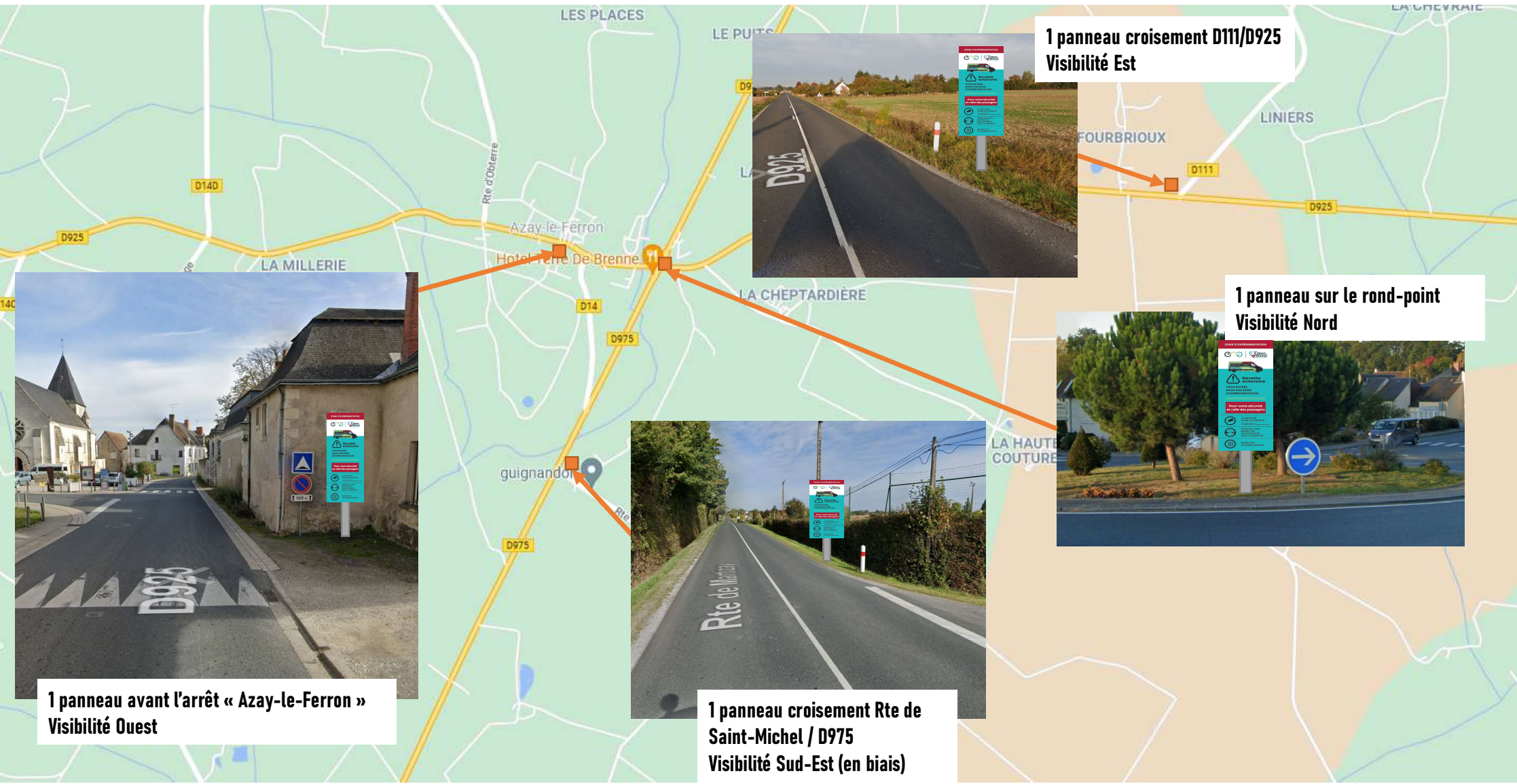


**1 panneau en direction Paulnay  
Visibilité Est**

SAINT-JULIEN

Les Gîtes des étangs  
LE CLAVEAU





**1 panneau croisement D111/D925  
Visibilité Est**

**1 panneau sur le rond-point  
Visibilité Nord**

**1 panneau avant l'arrêt « Azay-le-Ferron »  
Visibilité Ouest**

**1 panneau croisement Rte de  
Saint-Michel / D975  
Visibilité Sud-Est (en biais)**

**1 panneau direction Martizay  
Visibilité Nord**



**1 panneau avant l'arrêt « Martizay » sur le  
mât de la mairie  
Visibilité Sud**

